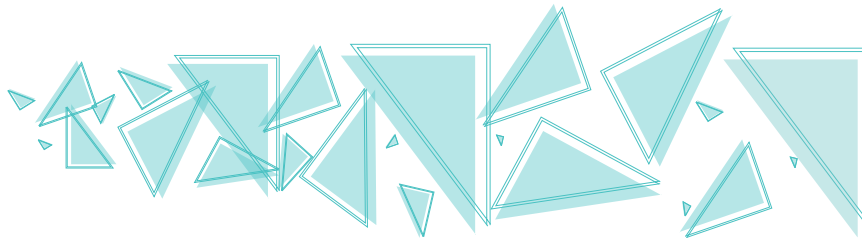


Gorges du Verdon



Circuit à la journée // Facile // 215 km



Itinéraire :

Partir de Manosque en direction du sud, par la D907, traverser la Durance et se diriger vers Valensole (D6). Traverser alors ce village connu pour son immense plateau empli de champs de lavande à perte de vue.

Prendre la D952 en direction de Riez. Dans ce charmant village, les colonnes romaines témoignent du long passé historique de la région. Poursuivez toujours par la même route, pour arriver à Moustiers-Sainte-Marie, village perché classé « Cité de Caractère » et reconnu comme un des plus beaux villages de France. Prendre la direction de La Palud sur Verdon, village aux portes des Gorges du Verdon, puis suivre la « Route des Crêtes » par la D23, sur la rive droite du Verdon. (Cette route est en sens unique vous permettant de faire une boucle). Vous profitez alors d'une vue spectaculaire et de nombreux espaces permettent de se garer pour s'approcher des belvédères et admirer la vue. Avec un peu de chance, vous pourrez distinguer des aigles survoler le canyon ou des escadeurs aguerris remonter les parois abruptes.

Continuer l'itinéraire vers Pont de Soleils (D955) et Trigance (D90). Emprunter la D71, pour accéder à la Corniche Sublime, sur la rive gauche du Verdon. Son nom évocateur en dit long sur les beautés que vous allez découvrir. Profitez de votre passage sur le Pont de l'Artuby pour vous essayer au saut à l'élastique !

Continuer la boucle par les villages varois d'Aiguines et Les Salles sur Verdon, disposés au bord du Lac de Sainte-Croix. Ils offrent des panoramas à couper le souffle sur l'eau paisible et turquoise. Poursuivre par la D957, traverser le grand pont pour retourner à Moustiers-Sainte-Marie. Profitez-en pour admirer la sortie des Gorges du Verdon, là où le Verdon se jette dans le lac. Libre à vous de choisir entre les D952, D56 et D953, qui permettent toute trois de revenir à Manosque, par Puimoisson et Valensole.



Partez à la découverte des Gorges du Verdon, ce célèbre et magnifique canyon, unique en Europe, résultant de la lente érosion causée par le passage du Verdon. Au fur et à mesure du circuit, vers ce lieu touristique majeur de la Provence, vous découvrirez un patrimoine naturel exceptionnel (Parc Naturel Régional du Verdon), de nombreux panoramas aux paysages aussi magnifiques que variés : champs de blé, de lavande ou d'oliviers colorés en été, lointaines cimes de montagnes enneigées en hiver, falaises vertigineuses ou large plateau. De Manosque à La Palud sur Verdon en passant par Valensole, Riez et Moustiers-Sainte-Marie, vous découvrirez, via cet itinéraire, un bel aperçu de ce qui fait la richesse de notre territoire en Provence.





Points d'intérêts

Circuit Gorges du Verdon

Valensole

- Musée de la lavande,
- Centre-ville : église , remparts, fontaines...
- Musée vivant de l'abeille
- Plateau de Valensole

Puimoisson

- Chapelle Sainte-Apollinaire (10^{ème} s.)
- Eglise Saint-Michel (18^{ème} s.)
- Vestiges de la commanderie des Chevaliers de Malte

Moustiers-Sainte-Marie

- Centre-ville : remparts, fontaines, lavoirs, aqueduc, cadran solaire, artisanat d'art
- Eglise Notre-Dame (12^{ème} s.)
- Musée de la Faïence
- Chemin des Oratoires ↩
- Chapelle Notre-Dame de Beauvoir (12^{ème} s.)
- Chapelle Sainte-Anne (16^{ème} s.)
- Grotte Sainte-Madeleine

La Palud sur Verdon

- Château (18^{ème} s.)
- Clocher (11^{ème} s.)
- Maison des Gorges du Verdon
- Route des Crêtes ↩

Rougou

- Château médiéval
- Chapelle Saint-Christophe
- Point sublime ↩

Trigance

- Village médiéval
- Eglise paroissiale Saint-Michel (15^{ème} s.)
- Chapelle, pigeonnier, campanile, puits, passages voûtés...
- Dernier moulin à farine en activité en Provence
- Sentier botanique
- Pont de l'Artuby (sauts à l'élastique)

Aiguines

- Eglise paroissiale Saint-Jean
- Chapelle Saint-Pierre et sa table d'orientation
- Vestiges de l'ancien castrum
- Anciennes demeures, fontaines, befoir, lavoir
- Tour carrée à campanile
- Musée des tourneurs sur bois

Les Salles sur Verdon

- Ancien village englouti par les eaux lors de la création du lac de Sainte-Croix. Le nouveau village date de 1970.

Roumoules

- Eglise Saint-Pierre (16^{ème} s.)
- Château de campagne (17^{ème} et 18^{ème} s.)

Riez

- Colonnes romaines
- Eglise Sainte-Maxime et la Tour de l'Horloge
- Centre-ville : remparts, portes, fontaines, lavoirs, places, cadran solaire...
- Baptistère Mérovingien (5^{ème} s.)
- Portes Ayguières et Sanson (14^{ème} s.)
- Vestiges de la cathédrale primitive

Manosque

- Centre-ville historique
- Portes Saunerie et Soubeyran
- Eglise Saint-Sauveur
- Hôtels particuliers
- Centre culturel Jean Giono
- Colline du Mont d'Or (vestige d'un château du 10^{ème} s.)
- Usine, jardin et musée L'Occitane
- Plan d'eau des Vannades
- Moulin de l'Olivette
- Maison de la Biodiversité - La Thomassine
- Randoland (circuit de visite ludique à découvrir en famille)

