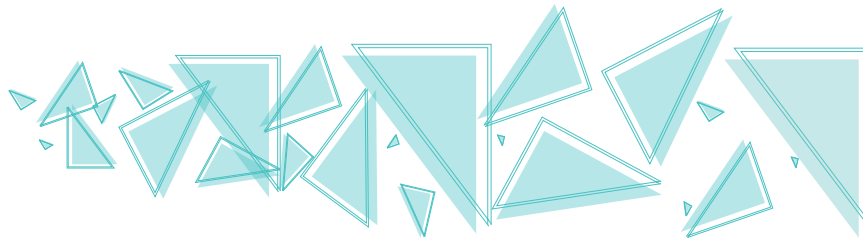


Le Luberon



Circuit à la journée // Facile // 90 km



Itinéraire :

Au départ de Manosque, prendre la D907 en direction de Apt. Ne pas manquer de faire un crochet par Montfuron. Cette jolie petite bourgade, perchée à 675m d'altitude possède un moulin à vent en pierre, construit il y a 350 ans, qui trône fièrement en haut d'une colline.

Continuer votre itinéraire par la D907 pour atteindre le croisement avec la D4100. Traverser le carrefour pour prendre la D14 qui conduit en direction de Reillanne, village riche d'un lointain passé issu de la préhistoire.

Continuer par la D14 et suivre la route de Vachères, village médiéval, puis d'Oppedette par les D18 et D201. Ce village s'intègre dans un décor sauvage de roches et de gorges, creusées par la rivière du Calavon, pour former les Gorges d'Oppedette. Des sentiers de randonnées permettent d'ailleurs de partir à leur découverte. Poursuivre le parcours par la D201 jusqu'à Viens, petit village du Vaucluse, perché sur son piton rocheux, qui a conservé son allure de place forte moyenâgeuse.

Poursuivre l'itinéraire par les D33 et D22 jusqu'à Rustrel, village adossé au pied du Plateau d'Albion. Il mérite le détour pour ses étonnantes falaises d'ocres, appelées le «Colorado Provençal». A 10 km de là, découvrez Apt, ville classée « Site Remarquable du Goût » pour la qualité des produits de son terroir. Capitale du fruit confit, elle abrite la Maison du Parc Naturel Régional du Luberon.

Le retour vers Manosque se fait par les routes D4100 et D907, en passant par Céreste, le premier village des Alpes de Haute-Provence lorsqu'on arrive du Vaucluse.



Entre les Alpes de Haute-Provence et la plaine du Vaucluse, s'étire ce Luberon, montagne qui forme un trait d'union naturel à ces «pays» qui ondulent à ses pieds. Dans ce Luberon vivant, tout évoque l'enracinement de l'homme à son terroir : boriers et murets de pierre sèche, imposantes bastides ou encore villages perchés gagnés par la renommée.





Points d'intérêts Circuit Le Luberon

▶ Montfuron

- Eglise Notre-Dame Saint-Elzéard (pierres sèches)
- Moulin à vent construit sous Louis XIV
- Chapelle Saint-Elzéard (12^{ème} s.)
- Belvédère et table d'orientation 🌸
- Cadran solaire
- Maisons en pierre

▶ Reillanne

- Eglise Notre-Dame de l'Assomption (11^{ème} s.)
- Chapelle Saint-Denis (18^{ème} s.)
- Maison de caractère aux escaliers monumentaux
- Passages couverts, places, fontaines, portes
- Tour Saint-Pierre (11^{ème} s.)
- Cadran solaire
- Musée des Amis des Arts
- Moulin à huile d'olive

▶ Vachères

- Ruelles dallées, maisons en pierre, passages couverts
- Eglise romaine Notre-Dame de Bellevue
- Eglise Saint-Christophe (expositions, concerts)
- Ancien Hôtel-Dieu restauré
- Musée Pierre Martel, paléontologie et archéologie
- Panorama sur les 7 départements (910m d'altitude) 🌸

▶ Oppedette

- Randonnées pédestres
- Escalade

▶ Viens

- Château (16^{ème} s.)
- Eglise Saint-Hilaire (16^{ème} / 17^{ème} s.)
- Chapelle romaine Saint-Ferreol
- Porte sarrasine et tour de l'Horloge
- Belles demeures (13^{ème} s.)
- Four communal
- Vue panoramique 🌸

▶ Rustrel

- Château (16^{ème} s.)
- Ruines du Prieuré Saint-Julien (11^{ème} s.)
- Eglise Saint-Romain (13^{ème} s.)
- Chapelle Saint-Roch
- Colorado Provençal

▶ Apt

- Fontaines, hôtels particuliers, placettes, remparts
- Cathédrale Sainte-Anne (18^{ème} s.)
- Chapelle royale Sainte-Anne
- Tour de l'Horloge (16^{ème} s.)
- Musée archéologique
- Maison du Parc Naturel Régional du Luberon
- Randonnées pédestres
- Fruits confits

▶ Céreste

- Eglise Saint-Michel (18^{ème} s.)
- Maisons en pierre et façades (15^{ème} / 18^{ème} s.)
- Fontaines, vieux pigeonniers, gués antiques, rues caladées,
- Pont romain (ravin de l'Envrême)
- Habitations troglodytiques
- Prieuré de Carluc

▶ Manosque

- Centre-ville historique
- Portes Saunerie et Soubeyran
- Eglise Saint-Sauveur
- Hôtels particuliers
- Centre culturel Jean Giono
- Colline du Mont d'Or (vestige d'un château du 10^{ème} s.)
- Usine, jardin et musée L'Occitane
- Plan d'eau des Vannades
- Moulin de l'Olivette
- Maison de la Biodiversité - La Thomassine
- Randoland (circuit de visite ludique à découvrir en famille)

