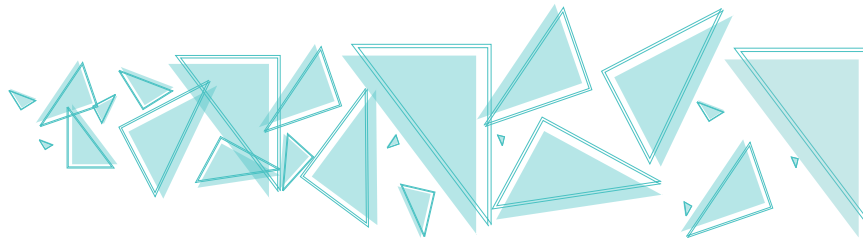


Luberon Est



Circuit à la journée // Facile // 120 km



Itinéraire :

Au départ de Manosque, prendre la direction de Forcalquier par la D4096. Atteindre Volx, bourg accroché à son rocher, au-dessus de la large plaine de la Durance, à l'extrémité orientale du Luberon. Profitez de cette étape pour découvrir l'Écomusée de l'Olivier, sa boutique et son restaurant. Reprendre votre itinéraire par la route D13, jusqu'au charmant village de Saint-Maime, situé dans le Pays de Forcalquier, à l'abri d'une crête rocheuse. Poursuivre le parcours en direction de Dauphin, petit village perché, typiquement provençal. Continuer par la D13 qui conduit jusqu'à Mane, classé « Village et Cité de caractère ». Ne manquez pas de découvrir le Prieuré de Salagon incontournable tant pour son architecture d'époque Romane, pour son jardin que pour le Musée Départemental d'Ethnologie qu'il renferme.

Continuer le circuit par la D4100, en direction de Apt. A quelques centaines de mètres sur la gauche, s'élève le Château de Sauvan (18ème s.). Emprunter la route D4100, prendre à gauche et poursuivre par les D105 et D505 vers Saint-Martin-Les-Eaux, un nouveau petit village perché, dans un écrin de verdure.

Repartir en direction de Manosque via les routes D505, D105 et D907. À l'approche de la ville, bifurquer à gauche par la D6 pour rejoindre Pierrevert, village fait de pierre, au charme moyenâgeux. La commune est connue pour être la capitale viticole de l'agglomération pour son vin savoureux labellisé « AOP de Pierrevert ». Traverser le village, par la D105, et continuer vers Sainte-Tulle, ancienne cité gallo-romaine. Le circuit se termine par un retour vers Manosque via la D4096.



Cet itinéraire vous conduit à la rencontre du Luberon-Est, entre patrimoine historique, découvertes culturelles et richesses du terroir. De merveilleux points de vue s'offrent à vous tout au long du circuit fait de paysages ouverts et vallonnés, véritables invitations aux plaisirs des sens. Village comme hameaux sont autant de prétextes à goûter la quiétude de la vie provençale.





Points d'intérêts Circuit Luberon Est

Volx

- Ecomusée de l'Olivier (musée, boutique, restaurant en saison)
- Eglise Notre-Dame de la Roche (12^{ème} s.)
- Trou de la Capellanne (grottes naturelles, accès à proximité des oliveraies)
- Moulin du Luberon

Saint-Maime

- Eglise Saint-Maxime
- Chapelle Sainte-Agathe (12^{ème} s.)
- Musée de la Mine et des Mineurs

Dauphin

- Eglise Saint-Martin (15^{ème} s.)
- Village
- Remparts, tours et portails couverts
- Classé «Village et Cité de Caractère»

Mane

- Prieuré de Salagon (Renaissance) : Musée Départemental Ethnologique
- Eglise romane
- Jardins ethnobotaniques
- Château de Sauvan (18^{ème} s.)
- Village classé «Village et Cité de Caractère»
- Village sur le Chemin de Saint-Jacques de Compostelle.

Saint-Martin-Les-Eaux

- Eglise Saint-Martin (12^{ème} s.)
- Château (actuelle Mairie)
- Fontaine à goulots
- Randonnée vers la source d'eau sulfureuse

Pierrevert

- Eglise Saint-Martin (12^{ème} s.)
- Village, vieilles portes, anciens remparts
- Musée de la Vigne et du Vin (13^{ème} s.)
- Sentier des vigneron (4,5km de randonnée autour du village)
- Golf du Luberon (18 trous)
- Cave «Petra Viridis»
- Domaine de La Blaque
- Domaine de Régusse

Sainte-Tulle

- Eglise Notre-Dame de Beauvoir (16^{ème} s.)
- Crypte-chapelle (11^{ème} / 12^{ème} s.)
- Chapelle royale Sainte-Anne
- Village et ses longs passages couverts
- Lavoirs couverts (18^{ème} s.) et fontaines (17^{ème} s.)
- Tour de l'Horloge (16^{ème} s.)
- Antiphonaire (recueil de chants religieux en velin du 18^{ème} s.)
- Belvédère sur le thème de l'énergie hydroélectrique
- Musée 3 M (Mode, Motos et Militaire)

Manosque

- Centre-ville historique
- Portes Saunerie et Soubeyran
- Eglise Saint-Sauveur
- Hôtels particuliers
- Centre culturel Jean Giono
- Fondation Carzou
- Colline Toutes Aures (Chapelle)
- Colline du Mont d'Or (vestige d'un château du 10^{ème} s.) ↻
- Usine, jardin et musée L'Occitane
- Plan d'eau des Vannades
- Moulin de l'Olivette
- Maison de la Biodiversité - La Thomassine
- Randoland (circuit de visite ludique à découvrir en famille)

