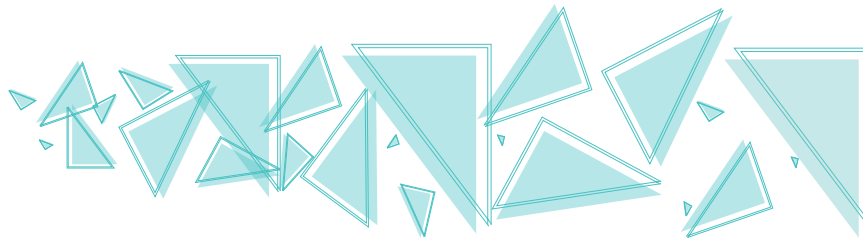


Luberon Ouest



Circuit à la journée // Facile // 195 km



Itinéraire :

Au départ de Manosque, prendre la D907 en direction de Apt et faire un crochet par Montfuron, cette mignonne bourgade, perchée à 675 m d'altitude. Son moulin à vent, construit il y a 350 ans et très bien conservé, trône sur sa plus haute colline.

Continuer l'itinéraire sur la D907 pour atteindre le croisement avec la D4100. Prendre en face de vous la route D14 qui part en direction de Reillanne. Ce village est riche d'une longue histoire préhistorique qui se raconte au fil des ruelles.

Reprendre la route et suivre la direction de Vachères. Ce village médiéval harmonieusement construit a été restauré avec soin. Puis, poursuivre vers Banon, perché à 800 m, et célèbre pour ses fromages de chèvre comme sa librairie « Le Bleuët ». Redescendre ensuite vers le sud par la D51 en direction de Simiane la Rotonde. Les curiosités architecturales ne manquent pas dans ce village daté du Moyen-Âge et de la Renaissance, classé « Cité de Caractère ». Sur le versant qui fait face au village, vous pourrez apercevoir l'Abbaye de Valsaintes. Ne manquez pas d'y faire une halte pour parcourir cette incroyable roseraie aux mille senteurs.

Poursuivre le circuit et rejoindre Viens, le petit village du Vaucluse. Perché sur son piton rocheux, il a conservé son allure de place forte moyenâgeuse. Prendre ensuite la route D33 jusqu'à Céreste. Votre retour se termine à Manosque en passant par les D4100 et D907.



Découvrez l'arrière-pays manosquin, sa nature un peu sauvage et ses petits villages provençaux perchés sur leurs rochers, dominant la vallée riche d'une nature verdoyante et variée. Cet agréable circuit alliant patrimoine historique, culturel et naturel, vous permet de plonger au cœur du Parc Naturel Régional du Luberon à la découverte de la Haute-Provence.



Points d'intérêts

Circuit Luberon Ouest

▶ Montfuron

- Eglise Notre-Dame Saint-Elzéard en pierre sèches
- Moulin à vent construit sous Louis XIV ✨
- Chapelle Saint-Elzéard (12^{ème} s.)
- Belvédère avec table d'orientation ✨
- Cadran solaire

▶ Reillanne

- Eglise Notre-Dame de l'Assomption (11^{ème} s.)
- Chapelle Saint-Denis (18^{ème} s.) ✨
- Maisons de caractère
- Passages couverts, places, fontaines, portes...
- Tours Saint-Pierre (11^{ème} s.)
- Cadran solaire
- Musée des Amis des Arts

▶ Vachères

- Eglise romane Notre-Dame de Bellevue
- Eglise Saint-Christophe (expositions, concerts)
- Musée de paléontologie et d'archéologie Pierre Martel

▶ Banon

- Ancien Hôtel-Dieu
- Remparts (15^{ème} s.) et porte à mâchicoulis (14^{ème} s.)
- Belles maisons (16^{ème} s.)
- Ruelles à arcades
- Ecomusée de la fromagerie (fromage de Banon)

▶ Simiane la Rotonde

- Rotonde du château des Templiers (12^{ème} s.)
- Eglise Sainte-Victoire (12^{ème} s.)
- Hôtels particuliers, belles façades, portes sculptées, fenêtres ouvragées...

▶ Viens

- Château (16^{ème} s.)
- Eglise Saint-Hilaire (16^{ème} /17^{ème} s.)
- Chapelle romane Saint-Ferréol
- Porte sarrasine
- Tour de l'Horloge
- Demeures du 13^{ème} s.
- Four communal rue Notre-Dame

▶ Céreste

- Eglise Saint-Michel (18^{ème} s.)
- Façades et maisons en pierres (15^{ème} /18^{ème} s.)
- Fontaines, pigeonniers, gués antiques...
- Rues caladées
- Pont romain (ravin de l'Enchrême)
- Habitations troglodytiques
- Prieuré de Carluc (12^{ème} s.)

▶ Manosque

- Centre-ville historique
- Portes Saunerie et Soubeyran
- Eglise Saint-Sauveur
- Hôtels particuliers
- Centre culturel Jean Giono
- Fondation Carzou
- Colline Toutes Aures (Chapelle)
- Colline du Mont d'Or (vestige d'un château du 10^{ème} s.)
- Usine, jardin et musée L'Occitane
- Plan d'eau des Vannades
- Moulin de l'Olivette
- Maison de la Biodiversité - La Thomassine
- Randoland (circuit de visite ludique à découvrir en famille)

