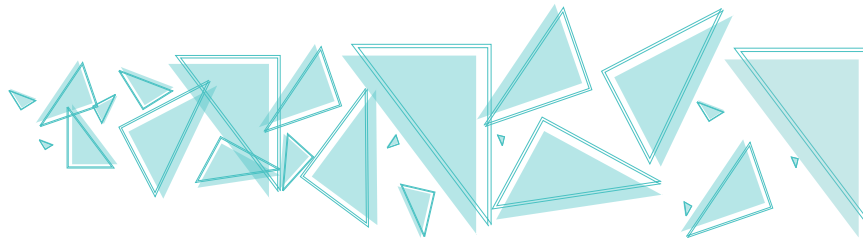


Plateau de Valensole



Circuit à la journée // Facile // 110 km



Itinéraire :

Au départ de Manosque, prendre la route D907, puis continuer par la D6 pour rejoindre le village de Valensole, capitale provençale de la lavande. Ce village perché au cœur des champs de lavande vous plonge dans ce monde fleuri, coloré et parfumé, si spécifique de la Provence. Fête de la lavande, produits du terroir à base de lavande, distilleries... sont à découvrir lors de votre escale à Valensole, l'une des communes les plus étendues du département.

Poursuivre l'itinéraire par les D8 et D953 pour atteindre Puimoisson. Ici, les champs de lavande s'étendent à perte de vue. Poursuivre le circuit par la D953 en direction de Riez, village classé « Cité de Caractère ». Profitez de cette escale pour découvrir les vestiges romains témoignant le long passé de Riez.

L'itinéraire se poursuit par la D952 et la découverte d'Allemagne-en-Provence. Ce petit village possède un château très bien conservé, de style Renaissance.

En poursuivant sur la D952, vous arrivez à Saint-Martin-de-Brômes puis, vous rejoignez Gréoux-les-Bains, charmante station thermale qui trônent fièrement sur sa colline autour de son château dit des Templiers. Les D82 et D907 vous permettront de retourner en direction de Manosque en sinuant encore quelques kilomètres sur les longues étendues du Plateau de Valensole.



La lavande est un symbole de la Provence. Cet agréable circuit serpente sur des routes inondées de lavande et vous transporte de village en village à la rencontre des paysages emblématiques de la Provence. Produits artisanaux, du terroir, activités de pleine nature, paysages exceptionnels et parfums incomparables s'offrent à vous le temps d'une journée.



Points d'intérêts

Circuit Plateau de Valensole

▶ Valensole

- Musée de la lavande
- Distilleries de lavande
- Eglise Saint-Blaise (11^{ème} s.)
- Centre-ville, remparts, fontaines
- Musée vivant de l'abeille
- Plateau de Valensole ✨
- Randoland (circuit de visite ludique à découvrir en famille)

▶ Puimoisson

- Chapelle Sainte-Apollinaire (10^{ème} s.)
- Distillerie de lavande
- Eglise Saint-Michel (18^{ème} s.)
- Vestiges de la Commanderie des Chevaliers de Malte

▶ Riez

- Colonnes romaines
- Chapelle Sainte-Maxime (Classée Monument Historique et datée du 17^{ème} s.) ✨
- Tour de l'Horloge
- Remparts, portes, fontaines, lavoirs, places, façades, cadrans solaire...
- Baptistère du 5^{ème} s. (époque Mérovingienne)
- Portes Ayguières et Sanson (14^{ème} s.)
- Vestiges de la cathédrale primitive
- Chemin des oliviers ✨
- Randoland (circuit de visite ludique à découvrir en famille)

▶ Allemagne-en-Provence

- Château (13^{ème} s. agrandi au 16^{ème} s.) et ses jardins
- Cadran solaire sur l'horloge et campanile
- Attelages du village (promenades en calèche, près et paddocks)
- Maison de Produits de Pays

▶ Saint-Martin-de-Brômes

- Eglise romane (12^{ème} s.)
- Tour de l'église (14^{ème} s.)
- Musée archéologique

▶ Gréoux-les-Bains

- Château des Templiers (12^{ème} s.) ✨
- Eglise Notre-Dame des Ormeaux (12^{ème} s.)
- Randoland (circuit de visite ludique à découvrir en famille)
- Thermes troglodytiques celtes gallo-romains
- Promenade de santé au bord du Verdon
- Balades en calèches
- Centre-ville, fontaines, lavoirs...
- Circuits randonnées pédestres, VTT...

▶ Manosque

- Centre-ville historique
- Portes Saunerie et Soubeyran
- Eglise Saint-Sauveur
- Hôtels particuliers
- Centre culturel Jean Giono
- Fondation Carzou
- Colline Toutes Aures (Chapelle)
- Colline du Mont d'Or (vestige d'un château du 10^{ème} s.) ✨
- Usine, jardin et musée L'Occitane
- Plan d'eau des Vannades
- Moulin de l'Olivette
- Maison de la Biodiversité - La Thomassine
- Randoland (circuit de visite ludique à découvrir en famille)

