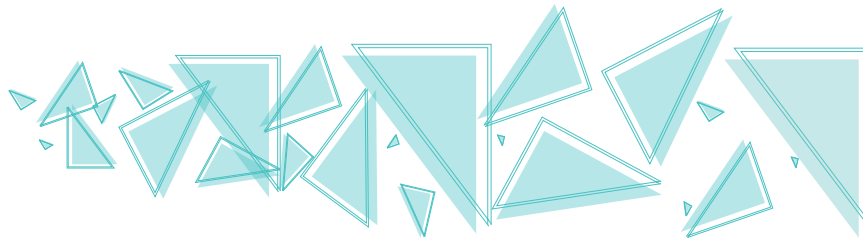


# Route Couleur Durance



Circuit à la journée // Facile // 110 km



## Itinéraire :

Quitter Manosque en prenant la direction de Volx, par la D4096. Ce bourg provençal accroché à son rocher, à l'extrémité orientale du Luberon, domine la large plaine de la Durance. Vous y trouverez un passionnant écomusée dédié à l'olivier. A quelques kilomètres de là, toujours sur la même route, Villeneuve se niche sur ses hauteurs. C'est dans ce village qu'est installée l'usine de la marque Terre d'Oc. Poursuivre par la D4096 en direction de La Brillanne puis, emprunter la D4 pour vous rendre à Oraison, capitale de l'amande. Les gourmands peuvent faire escale à la boutique d'usine des chocolats Doucet Confiseurs ou encore découvrir l'usine de Perl'amande.

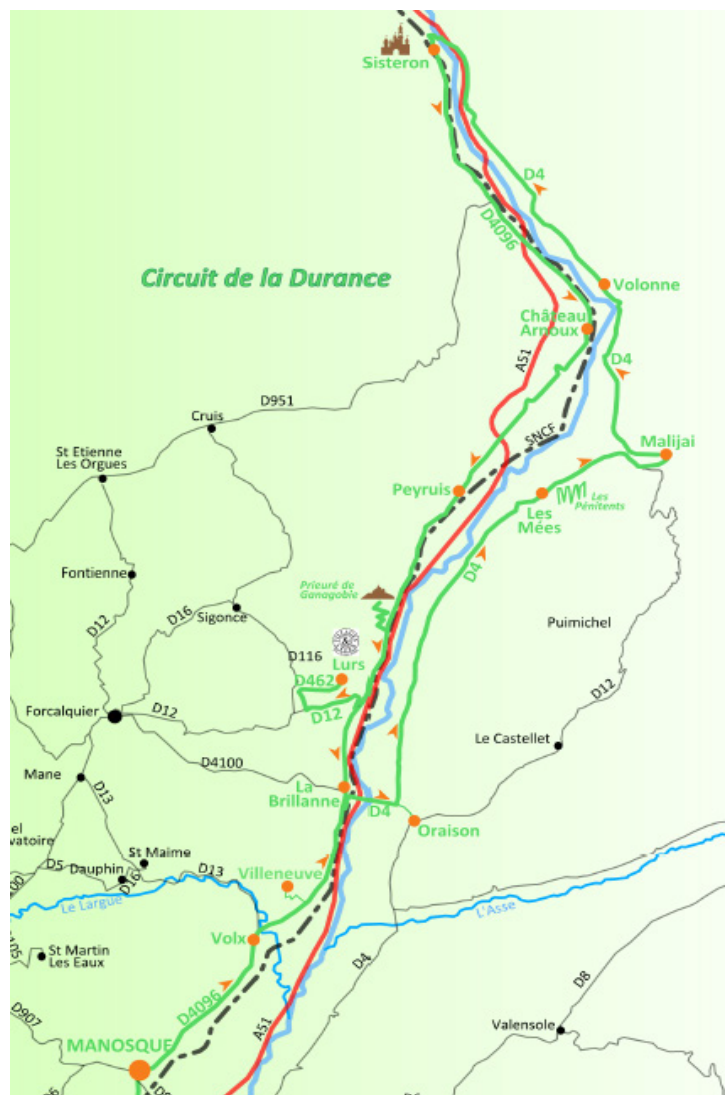
Continuer sur la route D4, pour rejoindre Les Mées, village réputé pour ses « Pénitents ». Il s'agit des immanquables collines qui surplombent le village et dont l'érosion a donné des formes rappelant les chapeaux des religieux du même nom.

Poursuivre votre itinéraire sur la même direction et rejoindre Malijai, puis Volonne. Ces deux petites cités se trouvent sur la route empruntée par Napoléon et ses troupes lors de son retour de l'île d'Elbe en 1815.

Continuer votre route vers Sisteron, dernière étape de Napoléon dans le département. Cette ville encaissée entre les rochers et les premières montagnes des Préalpes, est dominée par sa magnifique citadelle.

Emprunter la D4096, passer par Château-Arnoux et faire une halte quelques kilomètres plus loin au Prieuré de Ganagobie. Perché sur son éperon rocheux il domine toute la vallée de la Durance.

Continuer votre circuit vers Lurs, petit village provençal particulièrement perché, classé « Village et Cité de Caractère ». Enfin, le circuit s'achève par un retour à Manosque via la D4096.



**Autrefois rivière dite capricieuse, violente et sauvage, redoutée pour ses crues, la Durance a été domptée par les hommes pour un aménagement à des fins hydrauliques et agricoles. Longez cette rivière au cours sinueux, lieu de détente, de villégiature et d'observation des oiseaux, pour les passionnés, la Durance est un cours d'eau aux multiples charmes et intérêts.**





# Route Couleur Durance

## Volx

- Ecomusée de l'Olivier (musée, boutique, restaurant en saison)
- Eglise Notre-Dame de la Roche (12<sup>ème</sup> s.)
- Trou de la Capellanne (grottes naturelles, accès à proximité des oliveraies)
- Moulin du Luberon
- Eglise Sainte-Victoire à deux nefs (18<sup>ème</sup> s.)

## Villeneuve

- Eglise Saint-Sébastien-Saint-Saturnin
- Tour de l'Horloge, portes anciennes, fontaines
- Musée des Arts et Traditions Populaires

## La Brillanne

- Eglise Sainte-Agathe (17<sup>ème</sup> s.)
- Vestiges des remparts

## Oraison

- Eglise Notre-Dame du Thor (17<sup>ème</sup> s.)
- Pont roman sur la Rancure (17<sup>ème</sup> s.)
- Château (18<sup>ème</sup> s.)
- Pont à sept arches sur la Durance (19<sup>ème</sup> s.)
- Doucet Confiseur (boutique d'usine)
- Perl'Amande (visite d'usine)
- Randoland (circuit de visite ludique à découvrir en famille)

## Les Mées

- Eglise Notre-Dame de l'Olivier (16<sup>ème</sup> s.)
- Chapelle Saint-Roch (11<sup>ème</sup> / 12<sup>ème</sup> s.)
- Portes médiéval
- Ecomusée des Pigeonniers
- Musée de l'olivier
- Les Pénitents ↻

## Malijai

- Château (17<sup>ème</sup> / 18<sup>ème</sup> s.) et jardins à la française
- Eglise Saint-Christophe

## Volonne

- Château bastide (17<sup>ème</sup> s.)
- Chemin de ronde des vieux remparts
- Portes médiévales
- Aqueduc (16<sup>ème</sup> / 17<sup>ème</sup> s.)
- Tour de l'Horloge et tour du Gué
- Vestiges de l'église Saint-Martin (11<sup>ème</sup> s.)

## Sisteron

- Citadelle (13<sup>ème</sup> / 14<sup>ème</sup> s.)
- Cathédrale (12<sup>ème</sup> s.)
- Chapelle Notre-Dame de Pommiers (13<sup>ème</sup> s.)
- Andrônes
- Tours des anciens remparts (14<sup>ème</sup> s.)
- Cloître Saint-Dominique (13<sup>ème</sup> s.)
- Musée archéologique du Vieux Sisteron
- Ecomusée du Pays Sisteronnais
- Musée du scoutisme
- Randoland (circuit de visite ludique à découvrir en famille)
- Petit train de la Citadelle
- Plan d'eau des Marres

## Château-Arnoux

- Château (16<sup>ème</sup> s.) et son jardin
- Site ornithologique au bord de la Durance

## Prieuré de Ganagobie

- Prieuré clunisien (10<sup>ème</sup> / 12<sup>ème</sup> s.) : église, cloître et mosaïques.

## Lurs

- Eglise de style roman-provençal
- Promenade des Evêques et ses 15 oratoires
- Pont romain, cadran solaire, tour du l'Horloge...
- Ruelles, passages voûtés, rues en calade...
- Chemin de l'écriture

## Manosque

- Centre-ville historique
- Portes Saunerie et Soubeyran
- Eglise Saint-Sauveur
- Hôtels particuliers
- Centre culturel Jean Giono
- Fondation Carzou
- Colline Toutes Aures (Chapelle)
- Colline du Mont d'Or (vestige d'un château du 10<sup>ème</sup> s.) ↻
- Usine, jardin et musée L'Occitane
- Plan d'eau des Vannades
- Moulin de l'Olivette
- Maison de la Biodiversité - La Thomassine
- Randoland (circuit de visite ludique à découvrir en famille)

