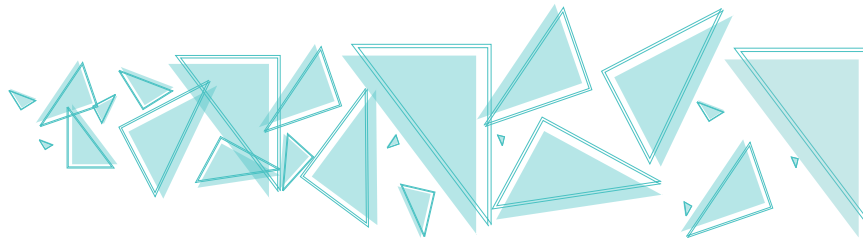


Sur les traces du Hussard



Circuit à la journée // Facile // 145 km



Itinéraire :

Angelo commence par demander la route de Banon à une paysanne qui lui montre alors la direction à suivre. De Manosque, rejoindre la route de Banon (40 km) en suivant les D907, D14 et D5 qui traversent les villages de Reillanne et Vachères. Continuer vers Revest du Bion, par la D950, puis prendre à droite la D18 et la D546 en direction de Séderon. Passer le Pas de Redortiers, c'est en ce lieu que le Hussard se heurte pour la première fois au choléra.

Prendre les D542 et D942, pour rejoindre Ribiers (57 km). Cet itinéraire, qui longe la Méouge, conduit jusqu'à Sisteron via la D948. Après avoir admirer ce charmant village dont la citadelle semble suspendue au bord des falaises, prendre la direction d'Aubignosc par la D4085 (21 km). Rejoindre Peyruis (10 km) par les D951 et D801.

A Aubignosc, le Hussard apprend que l'entrée de Château-Arnoux est barrée. Il évite alors la Grand'Route jusqu'à Peyruis où il est mis en quarantaine. Il avance vers un grand brasier où un homme surveille la combustion des morts du choléra de Sisteron. Cet homme lui indique la direction de Marseille à laquelle Angelo tournait le dos et lui désigne au nord de Sisteron «une ville blême et une citadelle collées contre un rocher»

Déboucher, comme Angelo, sur la Grand'Route, la D4096 qui conduit de Sisteron vers Manosque, en longeant la Durance. Poursuivre par la D4096 en direction de La Brillanne (13 km). A droite, un aperçu du village de Lurs, perché sur son éperon rocheux s'offre à vous. Traverser La Brillanne avant de revenir à Manosque.

Il s'évade de Peyruis et s'arrête à une auberge de roulage quelque deux kilomètres avant La Brillanne, à peu près sous le village de Lurs. De là, il traverse un village annoncé par une allée de platanes ; il s'agit de La Brillanne. Il arrive à Manosque à la tombée de la nuit ; il avait quitté le brasier de Sisteron deux jours auparavant.



Suivez les traces du Hussard sur le toit, de Manosque à Sisteron. Cet itinéraire vous permet de découvrir le périple poursuivi par Angelo Pardi, héros du roman «Le Hussard sur le toit» de Jean Giono. Respirez l'air de Provence, prenez part à l'aventure, comme aux pérégrinations et chevauchées colonel de hussard piémontais en 1938.





Points d'intérêts

Circuit Sur les traces du Hussard

Reillanne

- Maisons de caractère aux escaliers monumentaux
- Passages couverts, places, portes, fontaines
- Chapelle Saint-Denis (18^{ème} s.)
- Eglise Notre-Dame de l'Assomption (11^{ème} s.)
- Tour Saint-Pierre (11^{ème} s.)
- Vestiges des remparts et des portes fortifiées
- Cadran solaire

Vachères

- Le Grand Portail (16^{ème} / 18^{ème} s.)
- Eglise paroissiale, sous le vocable de Saint-Christophe (13^{ème} s.)
- Musée Pierre Martel : paléontologie et archéologie.

Banon

- Enceintes du village (15^{ème} s.)
- Vestiges des fortifications
- Porte à mâchicoulis (14^{ème} s.)
- Ancien Hôtel-Dieu restauré
- Maisons anciennes (16^{ème} s.), ruelles à arcades
- Fromagerie de Banon
- Librairie Le Bleuët

Revest du Bion

- Chapelle Notre-Dame de l'Ortigière
- Vestiges de l'église Saint-Pierre (11^{ème} / 12^{ème} s.) au sein de l'actuel édifice

Sédéron

- Eglise (19^{ème} s.)
- Croix de procession en cuivre doré
- Chapelle Notre-Dame de la Brune
- Fontaine

Ribiers

- Four banal (18^{ème} s.)
- Base de loisir

Sisteron

- Citadelle (13/14^{ème} s.)
- Cathédrale (12^{ème} s.)
- Chapelle Notre-Dame de Pommiers (13^{ème} s.)
- Andrônes
- Tour des anciens remparts (16^{ème} s.)
- Musée archéologique du Vieux Sisteron
- Ecomusée du Pays Sisteronnais
- Musée du Scoutisme
- Randoland (circuit de visite ludique à découvrir en famille)
- Citadelle de Sisteron-Bourg (randonnée familiale avec circuit adapté à tous les âges)
- Petit train de la Citadelle
- Sentier des Contes et sentier Haute Parole au Pays des Rochers qui parlent
- Via Ferrata de la Grande Fistoire

Aubignosc

- Eglise Saint-Julien (17^{ème} s.)
- Hameau du Forest : lavoir, maison de style Renaissance, église de la Nativité de la Vierge (18^{ème} s.)

Peyruis

- Fontaine du Parlatan de Saint-Roch et du Portail
- Eglise Saint-Nicolas (15^{ème} s.) et Saint-Roch (18^{ème} s.)
- Vestiges du château féodal et du donjon (12^{ème} s.)
- Maison (17^{ème} s.)

Manosque

- Centre-ville historique
- Portes Saunerie et Soubeyran
- Eglise Saint-Sauveur
- Hôtels particuliers
- Centre culturel Jean Giono
- Colline du Mont d'Or (vestige d'un château du 10^{ème} s.)
- Usine, jardin et musée L'Occitane
- Plan d'eau des Vannades
- Moulin de l'Olivette
- Maison de la Biodiversité - La Thomassine
- Randoland (circuit de visite ludique à découvrir en famille)

